

THINKING AHEAD

# enside

[www.epex-group.de](http://www.epex-group.de)

Ihr Magazin | Mai 2019



Wir schaffen  
ideale Arbeitsräume  
und realisieren  
partnerschaftliche  
Situationen

Headquarter Samsic

## EXKLUSIV

**epex wird Samsic**  
„neues Gesicht“ und  
Änderung im Management

Seite 4

## AKTIV

Perfekter Start für  
die „Saubermacher“  
bei ZEISS

Seite 8

## STARK

Messereinigung  
Neues vom Team  
aus Salzburg

Seite 10

# „Erfolg hat keine Zeit, um auf uns zu warten“



Liebe Kunden, Partner und „Epexianer“,

**nach fast zwei erfolgreichen und schönen Jahrzehnten ist es nun soweit. Die Zeit ist gekommen, nach der „Verlobung“ die „Hochzeit“ zu zelebrieren, sich den „Ehering“ überzustreifen und die Namensänderung zu vollziehen. Aus epex wird Samsic!**

Getreu dem Motto „drum prüfe wer sich ewig bindet“ hat dies unser Mutterkonzern Samsic ausgiebig getan. Rückblickend wurden unter anderem unsere Marktposition und Marktchancen, unser Leistungsportfolio und Know-how gründlich untersucht. Strategische Vorteile und Synergieeffekte sowie die Qualität meines Managements waren ausschlaggebend für die Übernahme.

Diese Übernahme schaffte für das Unternehmen neue Rahmenbedingungen und so befinden wir uns heute auch markentechnisch in den letzten „epex-Monaten“, bevor wir uns zur Jahresmitte hin endgültig und ausschließlich „Samsic Germany GmbH“ und „Samsic Austria GmbH“ nennen, und das im Corporate-Look von Samsic.

Einige von Ihnen sind mit der Frage auf mich zugekommen, ob ich bei der Namensänderung Wehmut verspüre. Die Antwort ist: ganz im Gegenteil! Ich empfinde große Freude, den Namen unseres Mutterhauses annehmen zu dürfen. Das ist wie ein Aufstieg in die „Champions league“!

Weiterhin werde ich hart daran arbeiten, mich um die Belange, Sorgen und Nöte meiner Kunden und Mitarbeiter in gewohnter Manier zu kümmern und jede damit verbundene Herausforderung anzunehmen. Zu diesem Versprechen stehe ich!

Herzlichst, Ihr

Elias Chisari  
geschäftsführender Gesellschafter, epex Holding GmbH

# enside

exklusiv | aktiv | stark

**02** epex intern | extern  
Vorwort von Elias Chisari

**04** epex intern  
das neue Samsic-Outfit

**06** epex aktiv  
Frühjahrsputz Ihrer Außenanlage

**08** epex aktiv  
Hygienereinigung bei ZEISS

**10** epex Austria aktiv  
Messereinigung in Salzburg

**12** epex privat  
Einblick und Teamzuwachs

**14** epex aktiv  
neue Leistung in der Entsorgung

**15** epex intern  
Nachgefragt – Interview

> aus **epex**<sup>®</sup> wird **SAMSIC** <



## Wir ändern unser Outfit – Leistung und Werte bleiben – Willkommen in der Samsic Gruppe!

Seit Juni 2017 ist die epex group ein bedeutender Teil der Samsic Gruppe. Christian Roulleau, damaliger CEO Samsic, sprach bei dem mehrheitlichen Kauf von „Deutschland als Schlüssel land, auf das Samsic nicht verzichten kann“.

Seit diesem Zeitpunkt hat die epex group ihr Leistungsportfolio und ihren Kundenstamm erheblich ausgebaut und ihre geografische Präsenz erweitert.

Ein wesentliches Differenzierungsmerkmal am Markt wird durch den Zusammenschluss mit Samsic weiter verstärkt: Der hohe Innovationsgrad im Facility Management.

Mit Samsic hat epex ein finanzstarkes, globales Unternehmen im Rücken und profitiert vom Technischen und

Kaufmännischen Know-how der Gruppe. Epex hat bereits eine Vielzahl an Prozessen übernommen und kann auf unterstützende Kompetenzen zurückgreifen.

Im Laufe des Jahres wird epex nun auch sein „Kleid“ ablegen und sich bei Kunden und Netzwerkpartnern als Samsic Germany GmbH und Samsic Austria GmbH präsentieren!



Der Charme und die Stärke eines mittelständischen Unternehmens geht jedoch, dank des weiterhin aktiven geschäftsführenden Inhabers Elias Chisari, keinesfalls verloren. Samsic Deutschland

und Samsic Österreich kooperieren auch in Zukunft mit kurzen Entscheidungswegen und schneller, agiler Betreuung der anvertrauten Objekte.



## Christian Roulleau übergibt die Geschäftsführung der Samsic Gruppe an Thierry Geffroy

Mittwoch, der 16. Januar 2019, war ein bedeutungsvoller Tag für Samsic. Christian Roulleau übergab die Leitung der gesamten Gruppe richtungsweisend und offiziell an seinen Schwiegersohn Thierry Geffroy, der den Vorsitz der Geschäftsführung übernommen hat.

Christian Roulleau, Vorsitzender und alleiniger Eigentümer der Samsic Gruppe, wird sich von nun an ganz auf sein „Roulleau Family Office“ konzentrieren. Er beabsichtigt, unter anderem eine Immobilienabteilung und andere Geschäftsaktivitäten in stark diversifizierten Sektoren wie dem Hotel-, Wein- und Startup-Bereich aufzubauen.

„Ich mache einen kleinen Schritt zurück, gleichzeitig aber auch einen großen Schritt nach vorne“, scherzt Roulleau. „Für die Entscheidung, das Management zu übergeben, ist jetzt genau der richtige Zeitpunkt.“

Ich habe meine Mission erfüllt und weiß, dass Thierry Geffroy die Gruppe genauso gerne führen wird wie ich. Natürlich gab es harte Zeiten. Manchmal rauchte mir der Kopf und ich fragte mich, ob ich immer die richtigen Entscheidungen getroffen hatte. Sicher habe ich auch einige Fehler gemacht, aber wir lernen aus unseren Fehlern und das Resultat war immer mehr als zufriedenstellend.

Mein Schwiegersohn Thierry ist brennend daran interessiert, weiterhin hoch qualifizierte Dienstleistungen anzubieten. Er ist mehr als bereit für den Job.“

Thierry Geffroy arbeitet seit mehr als 25 Jahren für Samsic und kennt die Gruppe von Grund auf. Nach sechs Jahren strategischer Entwicklung der Gebäudereinigung im Westen Frankreichs, wurde er 1998 zum Leiter von Samsic Emploi ernannt.

## Ein Wechsel im Management – kein Kurswechsel

Im Jahr 2010 wurde er Vorsitzender von Samsic RH, einer der führenden französischen Arbeitsagenturen, die sich, außer in Frankreich, in über zehn weiteren Ländern kontinuierlich weiterentwickelt.

Mit seinen 50 Jahren ist Thierry Geffroy sowohl jung, dynamisch und offen für Veränderungen, wie auch reif und erfahren.



Thierry Geffroy  
CEO Samsic Gruppe

„Ich werde nicht alle bestehenden Prozesse revolutionieren, weil diese perfekt erarbeitet sind. Aber ich wer-

de Schritt für Schritt mehrere Innovationen einleiten, gleichzeitig aber sicherstellen, dass die Kernwerte von Samsic erhalten bleiben.“

Christian Roulleau übergibt eine solide und finanzstarke Gruppe. Gemeinsam haben sich er und sein Schwiegersohn zum Ziel gesetzt, den Umsatz des Unternehmens bis zum Jahr 2022 zu verdoppeln.



epex aktiv

## „Frühjahrsputz“

## Die Außenanlage als einladenden Ort der Entspannung

**Der erste Eindruck kennt keine zweite Chance! Dieses Sprichwort kennt vermutlich jeder von uns. Doch handeln wir auch danach? Sind wir uns außerdem bewusst, inwieweit dieser erste Eindruck vom Zustand eines Gebäudes und der dazugehörigen Außenanlage beeinflusst wird?**

Bei zwischenmenschlichen Kontakten gibt es zahlreiche Studien über den „ersten Eindruck“, basierend auf welchen Faktoren und wie schnell dieser gebildet wird.

Unterbewusstsein entscheidet, ob wir wollen oder nicht, ob wir jemanden sympathisch finden oder nicht.

**Wie sieht es hingegen bei einer Immobilie und deren Umfeld aus?**

Der erste Eindruck zählt. Das gilt auch für Gebäude und Außenanlagen, wie Zufahrten, Park-

plätzen und selbstverständlich die Grünanlagen. Sind diese ordentlich und gepflegt, vermittelt das einen positiven Gesamteindruck und entscheidet darüber, ob Ihr Unternehmen ebenso wahrgenommen wird.

## Das ganze Jahr die beste Wahl

So zeigt eine bekannte Studie des Max Planck Instituts für Wirtschaft, dass bereits 150 Millisekunden ausreichen können, um uns unbewusst einen ersten Eindruck vom Gegenüber zu bilden. Das ist die Zeit, die wir für ein Blinzeln benötigen. Unser

Mit fachkundiger Beratung und abgestimmten Pflegemaßnahmen, unter Berücksichtigung der kommunalen Vorgaben und des Budgets, verwandeln wir Ihre Anlage in ein ansprechendes Bild, das sicher Ihren repräsentativen Anforderungen entspricht. Saubere Wege stimmen Besucher und Mitarbeiter positiv ein und garantieren zudem Sicherheit.

Bepflanzungen sind ein wichtiger Bestandteil einer Außenanlage.

Sie sorgen für eine optische Aufwertung. Grünflächen sollten zuverlässig und turnusgerecht von Wildkräutern befreit werden. Durch regelmäßige Pflege wird Beschaffenheit und Optik dann der Zufälligkeit entzogen.

Mit internationaler Dienstleistungserfahrung ist sich die epex group ihrer Qualitätsphilosophie und ihrer Präsenz in der Öffentlichkeit, im Handel und in der Industrie bewusst.

Wir sorgen uns um die Visitenkarten Ihres Unternehmens, dem vorteilhaften Wert- und Imagefaktor.

Wir bieten Ihnen ein individuelles und faires „4-Jahreszeiten-Paket“ für die Grün- und Graupflege und unserem europaweit einzigartigen Winterdienst. Vertrauen Sie unseren Experten für Innen und Außen! Wir kümmern uns gerne um Ihre Belange.



Sichern Sie sich unsere Kompetenz für Ihre Sicherheit und einen ordentlichen Gesamteindruck.

i

**Die professionelle ganzjährige Pflege jeder Außenanlage umfasst folgende Leistungen:** Das Entfernen des Rollsplitts und Rückschnitt von Bäumen und Hecken im Frühjahr. Die Bewässerung von Beeten und Rasen sowie das häufige Mähen. Im Herbst müssen Wege von Laub und abgefallenen Ästen befreit werden. Im Winter bieten wir die nötige Sicherheit auf Ihren Wegen.





epex aktiv

# Hygienereinigung



Schon als Erich Zeiss im Jahre 1908 sein erstes Geschäft in Hanau eröffnete, hatte er den Anspruch, seinen Kunden täglich frischeste Ware in bester Qualität zu bieten. Er war ein Mann mit Prinzipien. Die Wurst und das Fleisch aus der Metzgerei Zeiss musste immer ein wenig besser schmecken und ein bisschen frischer sein als die Waren der Konkurrenz.

Dieser Ehrgeiz zahlte sich im Laufe der Jahre aus. Heute gehört die Marke Erich Zeiss mit 40 Filialen zu einem der führenden Metzgerei- und Gastronomiebetrieben Deutschlands, mit Präsenz in den Toplagen der Innenstädte, in Einkaufszentren, Bahnhöfen und Flughäfen.

Mit der Philosophie, sich permanent weiterzuentwickeln, neue Ideen auf den Weg zu bringen und hart daran zu arbeiten, den Kunden immer noch mehr zu begeistern, befindet sich Zeiss weiterhin auf einem konsequenten Wachstumskurs.

**Mit übereinstimmender Firmenphilosophie und den allerhöchsten Qualitätsansprüchen an Reinheit und Hygiene bietet sich die epex group als passender Dienstleister für die Unterhaltsreinigung an.**

Nach einer sehr professionellen Implementierungsphase und einem hervorragenden Start legte epex

## Perfekter Start für die „Saubermacher“ von epex

im März 2019 los, die Filialen in Hessen und Bayern mit der Unterhaltsreinigung zu betreuen. Ein Team aus 20 top geschulten Mitarbeitern sorgt täglich für saubere Böden und Kundenbereiche, hygienische Grills und Backöfen laut strengsten Reinheitsvorschriften, überdurchschnittlich perfekt gereinigte Sanitäreinrichtungen und Kühlhäuser, in denen Lebensmittel bedenkenlos gelagert werden können.

Im Fokus des Reinigungspersonals liegt grundsätzlich die Sauberkeit und Hygiene. Mit lang erprobten, lebensmittelzertifizierten und umweltschonenden Reinigungsmitteln wird die Konzentration von Bakterien, Schimmel-Sporen und schädlichen Erregern verhindert. Auch Möppe und Tücher mit streng zugeordneter Farbcodierung werden häufig gewechselt. So wird Sorge getragen, dass alle Vorgaben der HACCP in vollem Umfang erfüllt werden.

**An alle Nichtvegetarier unter uns geht daher die, mit gutem Gewissen ausgesprochene, Empfehlung: Lassen Sie sich's schmecken und genießen Sie echte Qualität!**

wischen  
entsorgen  
aufräumen  
desinfizieren  
säubern und spülen  
reinigen und polieren

Einer der Großen vertraut den epex  
Hygienebestimmungen





Zwischen 12 und 18 Messen pro Jahr werden von der Messezentrum Salzburg GmbH veranstaltet, die das Messezentrum auch betreibt. Mit mehr als 600.000 Besuchern und rund 32 Fach- und Publikumsmessen jährlich ist das Messezentrum Salzburg heute der führende Fachmessestandort in Österreich.

Aufgrund fabelhafter Referenzen von Standbetreibern und weiterzuempfehlender Leistung, reinigt die epex group seit 3 Jahren mehr als zwei Drittel der durchschnittlich 750 Aussteller-Stände pro Messe sowie die öffentlichen Flächen, wie Gänge und Toiletten-Anlagen. Somit können wir mit leicht geschwellter Brust sagen, dass wir einen bedeutenden Anteil am Wohlfühlfaktor eines jeden Messebesuches leisten.

containern eingesammelt und unter gewissenhafter Trennung umweltbewusst entsorgt. Ebenso werden die bestellten Standreinigungen in Angriff genommen und in eingeteilten Reinigungsteams systematisch und gewissenhaft abgearbeitet.

Beginnend um 18:00 Uhr redet man am Tag vor der Eröffnung im Fachjargon von der „langen Nacht“. Je nach den individuellen Bedürfnis-

auf Kundenwünsche reagieren und zudem zusätzliche Aussteller gerne bedienen. Aufgrund ständiger Erreichbarkeit wird flexibel agiert und das Team ist immer dort zur Stelle, wo es nötig ist.

Während der gesamten Zeit der Messe übernimmt epex die Unterhaltsreinigung der einzelnen Stände. Oberflächen werden regelmäßig gewischt, die Teppichböden gesaugt und entstandener Müll entsorgt. Ein immerwährend einladendes Bild ist garantiert.

## Die Messereinigung und persönliche Standbetreuung im schönen Messezentrum in Salzburg

Das Führungsteam der epex group Austria GmbH gewährt uns hier einen kleinen Einblick in ihre Arbeit der Messebetreuung.

Ca. eine Woche vor Messebeginn werden die Stände im Auftrag der Aussteller aufgebaut. Anhand eines vorgefertigten Hallenplans sind Gänge und Laufwege bereits festgelegt und werden nun das erste Mal grundgereinigt. Die Müllentsorgung ist zu diesem Zeitpunkt bereits ein großes Thema. Unmengen an Verpackungsmüll, wie Kartonagen und Folien, werden in großen Roll-

sen der Standbetreiber reinigen 5 bis 6 Teams, bestehend aus 8 bis 12 Mitarbeitern, Wände, Böden und Inventar der noch menschenleeren Stände und Flächen. Zwischen 3:00 und 4:00 Uhr ist Ende der „langen Nacht“. Erschöpft und zufrieden übergeben die Mitarbeiter die Stände zur Abnahme an ihre Teamleiter.

Einer großartig aufgestellten Mannschaft stellen auch kurzfristige Anfragen zur Reinigungsleistung kein Problem dar. Aufgrund überdurchschnittlich hohen Personal-Ressourcen kann epex schnell und flexibel

Auch öffentliche Bereiche, wie Gänge und Foyer, werden je nach Bodenart mit Teppich- oder Nasssaugmaschinen gereinigt. Die Sanitärbereiche werden nach festgelegtem Turnus nass gewischt und Verbrauchsmaterial aufgefüllt. Bei bis zu 10.000 Besuchern pro Tag bedeutet das viel unermüdliche Arbeit.

**Die ständige Anwesenheit von Führungskräften vor Ort garantiert die Qualität unserer Leistung. Sie kontrollieren und koordinieren die Arbeit rund um die Uhr.**



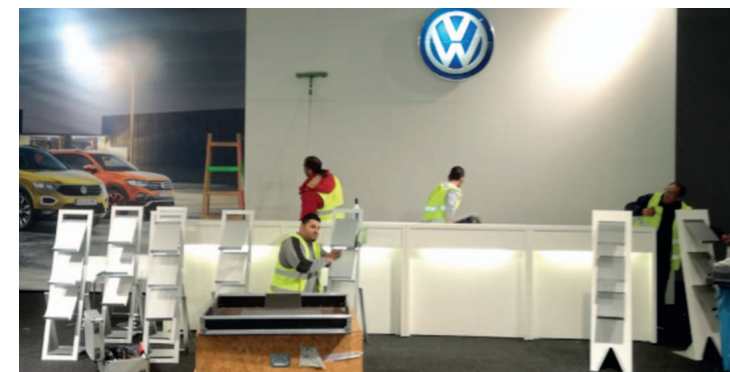
Joachim Preuß,  
Branka Aleksic, Predrag Manojlovic

## Für einen garantiert perfekt ordentlichen Messe-Erfolg

Angemeldete Standpartys sind keine Seltenheit. Oft auch mit geladenen prominenten Gästen, die dann gemeinsam mit den ganz „Großen“ der Standinhaber bis spät abends feiern. Haben diese die Unterhaltsreinigung bei der epex group beauftragt, ist ein sauberer und ordentlicher Auftritt am nächsten Tag garantiert.

Nach der Messe findet der gesamte Abbau statt, bei dem unsere Mitarbeiter, besonders bei der Müllentsorgung, unterstützend tätig sind. Die Endreinigung beinhaltet die Reinigung des kompletten Hallenbodens sowie die Toilettenanlagen. Grundgereinigt und in neuem Glanz wird dann das Messezentrum an den Betreiber übergeben.

Vielleicht sehen Sie uns auf einer der nächsten Messen in Action, dann im Samsic-Outfit. Das Team der epex group Austria freut sich auf Sie!



### DIE EPEX-MESSEBETREUUNG BEINHALTET:

- individuelle Betreuung
- Standreinigung nach Messeansprüchen
- persönlicher fester Ansprechpartner vor, während und nach der Messe
- Sonderreinigung und Pflege von Exponaten
- Reinigung öffentlicher Gänge und Flächen
- Sanitäranlagenreinigung





## Sowas machen „Epexianer“ in ihrer Freizeit – Samsic beim Showdance –

**Spätestens jetzt wissen wir alle, was unsere Rebecca Weber aus dem Controlling in ihrer Freizeit so treibt. Und das sehr erfolgreich!**

Am Samstag, den 23.03.2019 kam es in der Sporthalle Nord in Ulm zum großen Showdown der Lateinformationen der Landesliga TBW. Sieben Mannschaften aus Baden-Württemberg kamen dazu in die Donaustadt. Das A-Team der Lateinformation des SSV Ulm 1846 kämpfte dabei vor über 500 Zuschauern und Aktiven um den Aufstieg.

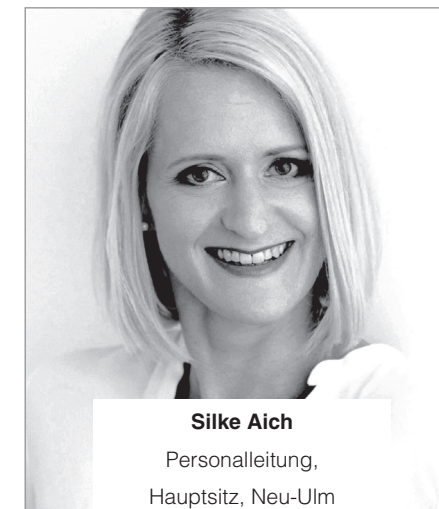
Mit allen gewonnenen Turnieren konnten sich die Latein-Tänzer und -Tänzerinnen nun eindrucksvoll für die Regionalliga Süd qualifizieren und bekamen als erstes Team in der Geschichte der Landesliga Süd TBW einen Wanderpokal überreicht.

Die epex group übernahm einen Teil des Sponsoring, bereits unter neuem Namen SAMSIC.

Wir gratulieren den Tänzern und wünschen allen noch viele weitere erfolgreiche Jahre.



## Die „Neuen“ bei epex – ein herzliches Willkommen –



**Silke Aich**  
Personalleitung,  
Hauptsitz, Neu-Ulm

Start: **1. April 2019**  
Motivation: HR Prozess- und Organisationsentwicklung, Umzug von München nach Ulm aus privaten Gründen



**Paul Fischer**  
Niederlassungsleitung,  
Bayern, München

Start: **1. Mai 2019**  
Motivation: Berufliche Aufstiegsmöglichkeiten, Rückkehr zu einem „echten“ Dienstleister

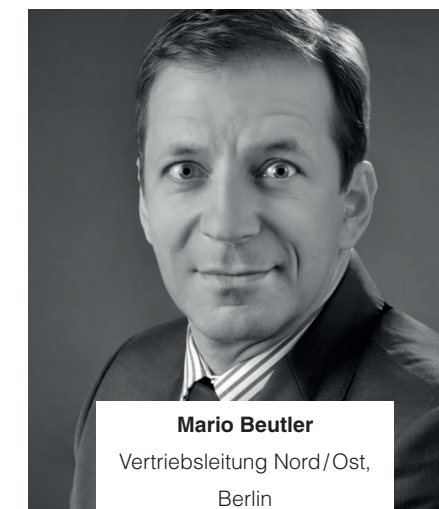


**Herbert Ritter**  
Niederlassungsleitung,  
Hessen, Dreieich

Start: **1. Januar 2019**  
Motivation: Wechsel zum Traumarbeitgeber, Umzug von Hamburg nach Hessen der Liebe wegen

### Die Kolleginnen und Kollegen der gesamten epex group wünschen einen erfolgreichen Start im Unternehmen.

Wir freuen uns, dass sich die „Neuen“ bereits so gut im Unternehmen integriert haben und angekommen sind. Es warten noch viele neue Herausforderungen, die sie zum Teil schon in der Kürze der Zugehörigkeit mit Bravour gemeistert haben. Heute freuen wir uns auf viele gemeinsame Jahre, immer mit dem Ziel vor Augen, gemeinsam und unermüdlich Erfolgsgeschichte zu schreiben. DAS TEAM



**Mario Beutler**  
Vertriebsleitung Nord/Ost,  
Berlin

Start: **1. Januar 2019**  
Motivation: Wahrnehmung der Möglichkeiten von Aufstiegchancen, berufliche Weiterentwicklung



**Robert Ohlhaber**  
Betriebsleitung Dornseif,  
Münster

Start: **1. Dezember 2018**  
Motivation: Reiz an dem Geschäftsmodell und der Flexibilität des Unternehmens





## Professionelle Erweiterung des Dienstleistungsportfolios um den Bereich Entsorgungsmanagement

Im Rahmen unserer vielfältigen Aktivitäten im Gebäudemanagement wird die epex group immer wieder mit verschiedensten Themen rund um die Entsorgung konfrontiert. Durch unsere Erfahrung und die Nutzung vielfältiger Synergien können wir für unsere Kunden einen beachtenswerten Mehrwert erzielen.

Aufgrund aktuellster Veränderungen der Gesetzesgebung in der Entsorgungsbranche, die zum 1. Januar 2019 in Kraft traten, bietet die epex group nun auch in dem Bereich Abfallentsorgung ihre Unterstützung bei der Umsetzung an.

Es ist uns sehr wichtig, weiter mit unseren Kunden, auf höchstem Niveau, eine dauerhafte und gesetzeskonforme Entsorgungssicherheit zu bieten und gewährleisten.

Hierbei liegt unser Augenmerk auf der Transparenz und digitalen Lösungen in der gesamten Abwicklung der abfallrechtlichen Dokumentation. Dies ist nur eines unserer vielen Leistungsversprechen!

Und so funktioniert's schnell und einfach via Smartphone, mit allen Vorteilen eines modernen Online-service:

Ähnlich einfach wie bei der digitalen Bestellung einer Pizza oder eines Taxis ist die App zu handhaben. Der Kunde hat die Möglichkeit an jedem gewünschten Ort in einer gewissen Zeitspanne unsere Entsorgungsdienstleistung zu bestellen.

Die einzelnen Müllfraktionen, wie zum Beispiel Bauschutt, Holz oder Abfall zur Weiterverwertung, können ausgewählt werden. Ebenso die Größe und Art des Behälters, von Mulde bis zum Großcontainer.

Der Kunde erhält umgehend eine Auftragsbestätigung mit Datum und Uhrzeit. Die gleiche Verbindlichkeit gilt auch für die Abholung. „Just in time“ folgt die Rückmeldung nach Auftrags erledigung.

Für den Kunden bedeutet dies einfachste Bedienung zu Großkunden-epex-Konditionen, die im Vorfeld mit EFB zertifizierten Entsorgungsunternehmen vertraglich abgeschlossen wurden.

So haben alle Beteiligten in diesem Dienstleistungsvorgang die rechtlichen Vorgaben der Gewerbeabfallverordnung 2019 erfüllt.

Alles aus einer Hand – aus epex-Hand!

### DAS EPEX-ENTSORGUNGSMANAGEMENT BIETET:

- Einfachheit und Schnelligkeit via Smartphone
- Kommunikation in Echtzeit
- vollkommene Transparenz
- Zuverlässigkeit bei einheitlich hohen Qualitätsstandards
- Zugriff auf einen großen Ressourcenpool an Fahrzeugen und Mulden
- digitale Dokumentation und Kommunikation



## Im Gespräch mit der gewinnbringenden Kompetenz am Standort Berlin

Mit Wirkung zum 1. Januar 2019 übernimmt Herr Mario Beutler die Position des Vertriebsleiters Nord/Ost. In dieser Funktion betreut er hauptsächlich Real Estate Unternehmen, Filialisten und VIP-Kunden. Mit seiner über 20-jährigen Vertriebserfahrung in den unterschiedlichsten Betrieben und Unternehmensformen ergänzt Herr Beutler professionell das epex-Team. Hier erhalten wir einen ersten kleinen Eindruck, den Herr Beutler von epex hat.

Herr Beutler, was hat Sie dazu bewogen bei epex anzufangen?

**Beutler:** Natürlich habe ich mich im Vorfeld über die epex group, deren Unternehmensphilosophie und Leistungsangebot schlau gemacht. Zudem habe ich mehrere Jahre lang auf Augenhöhe mit epex zusammengearbeitet. Die entstandenen Eindrücke daraus haben mich dazu bewogen diesen Schritt zu gehen.

Was haben Sie bisher gemacht?

**Beutler:** In meinem vorhergehenden Berufsfeld habe ich die beiden Niederlassungen Berlin und Brandenburg meines ehemaligen Arbeitgebers zielführend und gewinnbringend in der Entsorgungsbranche begleitet und zukunftsorientiert strategisch ausgerichtet.

Was umfasst Ihr derzeitiges Aufgabenfeld als Vertriebsleiter Nord/Ost?

**Beutler:** Zu meinen Hauptaufgaben gehört die professionelle Unterstützung der Geschäftsführung bei der ergebnisorientierten bundesweiten Vermarktung des epex-Leistungsportfolios. Ebenso liegt mir die Op-

timierung vorhandener Prozesse sehr am Herzen. Die Steuerung und Sicherstellung kundenorientierter Projektabwicklungen sowie die Kalkulation und Angebotserstellung gehört auch zu den mir anvertrauten Themen.

Welche Regionen und Gebiete betreuen Sie hauptsächlich?

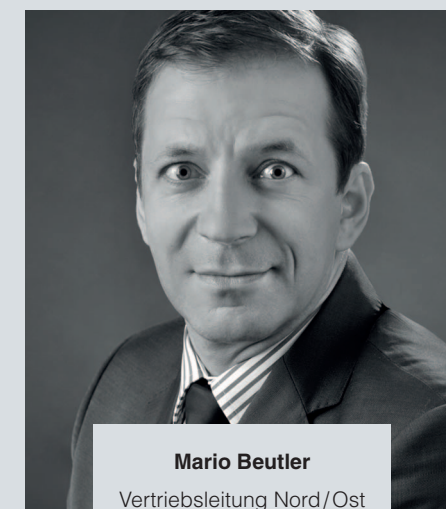
**Beutler:** Aktuell betreue ich die Regionen Schleswig-Holstein, Mecklenburg-Vorpommern, Hamburg, Berlin, Brandenburg, Sachsen-Anhalt, Sachsen und Thüringen.

Wie ist die Methode, mit der Sie Ihre Kunden betreuen?

**Beutler:** Meine Kunden betreue ich persönlich und individuell, mit der Unterstützung von tollen Kolleginnen und Kollegen eines Innendienst-Teams und Objektleitern. Grundsätzlich bin ich auf Kundenwünsche fokussiert, zielgerichtet auf eine Win-win-Situation.

Haben Sie bereits von ersten Vertriebsfolgen zu berichten?

**Beutler:** Selbstverständlich! Bei Me-



Mario Beutler  
Vertriebsleitung Nord/Ost

dia Markt im Sterncenter Potsdam und der Firma Grünebaum Events Berlin starteten wir mit der Reinigung, bei NETTO mit meinem Pilotprojekt Entsorgung, um nur ein paar wenige zu nennen.

Welche Ziele verfolgen Sie bei der epex group?

**Beutler:** Den Ausbau und die Erweiterung des strukturierten Vertriebsnetzes und des Innendienstes sowie der nationalen Kundenbetreuung durch einen regionalen Key Account.

Vielen Dank Herr Beutler für die Möglichkeit einen ersten zu bekommen. Wir sind froh, Sie als kompetentes Teammitglied in unseren Reihen begrüßen zu dürfen und wünschen nachträglich einen guten Start!



# » ZU ALLEM GROSSEN IST DER ERSTE SCHRITT MUT « (Johann Wolfgang von Goethe)

Diesen Mut hat die epex group in den letzten 15 Jahren zu Genüge bewiesen. Zum einen durch einige Firmenzukäufe, aber vor allem mit der Übernahme durch Samsic. Wir alle werden gemeinsam diese erfolgreiche Reise fortsetzen und weiterhin Großartiges leisten, motiviert durch Freude an der Arbeit und unserem hohen umgesetzten Leistungsanspruch, den uns unsere Kunden täglich bestätigen.

## Standorte Deutschland und Österreich:

### Hauptsitz Neu-Ulm

epex group Deutschland GmbH  
Edisonallee 1/3  
D-89231 Neu-Ulm  
Fon +49 (0) 731 · 97 71 92 · 0

### Niederlassung Berlin

epex group Deutschland GmbH  
Goerzallee 188/190  
D-14167 Berlin  
Fon +49 (0) 30 · 847 19 21 · 0

### Niederlassung Dreieich

epex group Deutschland GmbH  
Robert-Bosch-Straße 32  
D-63303 Dreieich  
Fon +49 (0) 61 03 · 870 76 · 52

### Niederlassung Eppelborn

epex group Deutschland GmbH  
Dörr & Scholl Gebäudereinigung  
Dirminger Straße 44 a  
D-66571 Eppelborn  
Fon +49 (0) 68 81 · 88181

### Niederlassung Fürth

epex group Deutschland GmbH  
Fürther Freiheit 8 –10  
D-90762 Fürth  
Fon +49 (0) 8 41 · 885 88 99

### Niederlassung Hamburg

epex group Deutschland GmbH  
Philips Hamburg  
Röntgenstraße 22  
D-22335 Hamburg  
Fon +49 (0) 30 · 847 19 21 · 0

### Niederlassung Ingolstadt

epex group Deutschland GmbH  
Reisserstraße 4  
D-85051 Ingolstadt  
Fon +49 (0) 8 41 · 885 88 99

### Niederlassung Münster

epex group Deutschland GmbH  
Dornseif Winterdienst GmbH  
Coermühle 2  
D-48157 Münster  
Fon +49 (0) 2 51 · 703 66 · 0

### Niederlassung Schwedt/Oder

epex group Deutschland GmbH  
Ludwig Reinigungsservice  
Ringstraße 6  
D-16303 Schwedt/Oder  
Fon +49 (0) 33 32 · 51 58 33

### Niederlassung Weingarten

epex group Deutschland GmbH  
Alexander Metz  
Gaußstraße 8  
D-88250 Weingarten  
Fon +49 (0) 7 51 · 56 81 94 · 0

### Niederlassung Wien



epex group Austria GmbH  
Reisnerstraße 61, A-1030 Wien  
Fon +43 (0) 662 · 42 33 38

### Niederlassung Salzburg

epex group Austria GmbH  
Am Messe Zentrum 7, A-5020 Salzburg  
Fon +43 (0) 662 · 42 33 38



## KONTAKT:

 epex group Deutschland GmbH  
Edisonallee 1/3  
D-89231 Neu-Ulm  
 Fon +49 (0) 731 · 97 71 92 · 0  
 Fax +49 (0) 731 · 97 71 92 · 2  
 info@epex-group.de  
www.epex-group.de

## IMPRESSUM:

**Herausgeber:** epex Holding GmbH  
member of Samsic  
**Redaktion & Layout:** Nicole Karpenkiel, karpenkiel@epex-group.de  
Marketing & PR, epex Holding GmbH  
epex group | pixabay  
**Bilder:** Druck & Medien Zipperlen GmbH  
**Druck:** druck.medien@zipperlen.de

